

# Verhaltensregeln für den Otto-Dullenkopf-Park

Diese Regeln gelten auf dem Aktions- und Zirkusgelände

im Otto-Dullenkopf-Park

1. Zu dem Zirkusgelände gehören:

- die Wiese um die Zelte
- der Wall.

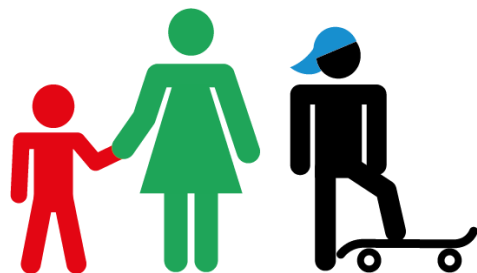
Ein Wall ist wie ein Hügel,  
nur viel breiter.



2. Auf dem Zirkusgelände dürfen sich alle  
frei bewegen.

3. In den Zirkuszelten gibt es  
Veranstaltungen für

- Kinder
- Jugendliche
- Erwachsene.



4. In den Zelten wird auch trainiert.

Während den Trainingszeiten dürfen

Eltern und Besucher

die Zelte nicht betreten.

Das stört bei den Trainings.



5. Es gibt eine Strecke mit Hindernissen für Fahrräder.

Sie heißt **Dirtbikeparkour**.

Sie ist auf dem Wall und hinter dem Wall.

Auf der Strecke macht man sich sehr schmutzig.

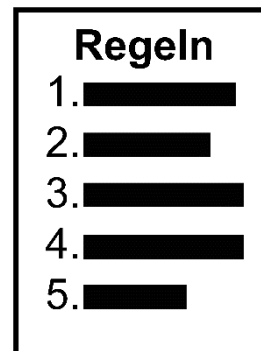


Du darfst nur mit einem passenden Fahrrad auf den **Dirtbikeparkour**.

**Bitte beachte die Sicherheitsregeln!**

Die Sicherheitsregeln stehen

- auf einem Schild am Eingang
- auf dem Wall.



6. Die Zirkuszeltle sind im Boden befestigt

- mit Erdnägeln
- mit Seilen.

Es ist verboten:

- daran zu turnen
- auf die Erdnägeln zu stehen.



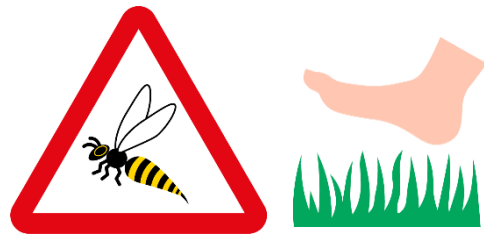
7. Auf dem Zirkusgelände wohnen Menschen.

Bitte respektiere ihren privaten Bereich.



8. Auf der Wiese leben viele Bienen und Wespen.

Pass auf beim Barfußlaufen!



9. Wir trennen den Müll:

- Papier
- Bio
- Wertstoffe
- Restmüll.



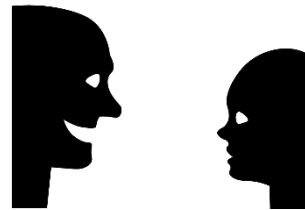
Bitte wirf deinen Müll in die passenden Behälter.

Auf den Behältern sind Bilder. Sie zeigen, wohin welcher Müll gehört.

10. Sei freundlich zu anderen

Menschen.

Geh mit Tieren und der Natur  
achtsam um.



11. Auf unserem Platz spielen

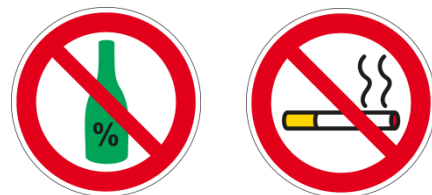
viele Kinder.

Rauchen und Alkohol trinken ist  
verboten.

An beiden Ausgängen vom Gelände  
gibt es Schilder.

Auf den Schildern steht,

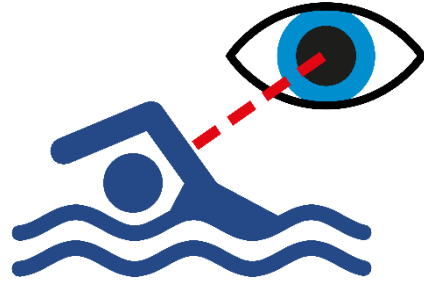
wo die Raucherplätze sind.



12. Wenn du im Pool baden willst,  
musst du vorher einen Mitarbeiter  
fragen.

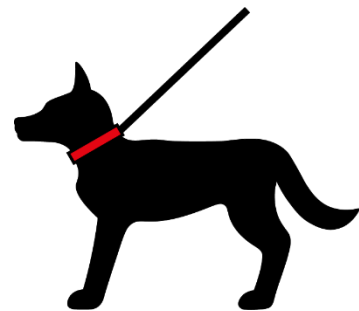
Du darfst nur im Pool baden,  
wenn jemand aufpasst.

Alle Kinder tragen Badekleidung.

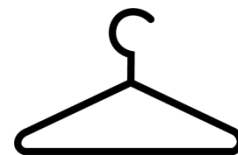


13. Wenn Aktionen auf dem Gelände  
stattfinden,  
und es wollen Erwachsene kommen,  
die **nicht** dazu gehören,  
dann müssen sie sich  
bei den Mitarbeitern anmelden.

14. Hunde dürfen nur an der Leine  
auf das Gelände.  
Und man muss vorher einen  
Mitarbeiter um Erlaubnis fragen.



15. Nur die teilnehmenden Kinder  
und ihre Trainer dürfen  
in die Umkleiden.



## 16. Wichtig:

Bevor du Fotos machst

- auf dem Gelände
- während Veranstaltungen:

Frag die Personen,

ob du Fotos von ihnen machen darfst.

Denk daran:

Jedes Kind und jeder Erwachsene

- hat ein Recht auf Privatsphäre
- hat ein Recht am eigenen Bild.

Das heißt:

Jeder bestimmt selbst, ob man

- Fotos von ihm machen darf
- Fotos von ihm veröffentlichen darf.

